

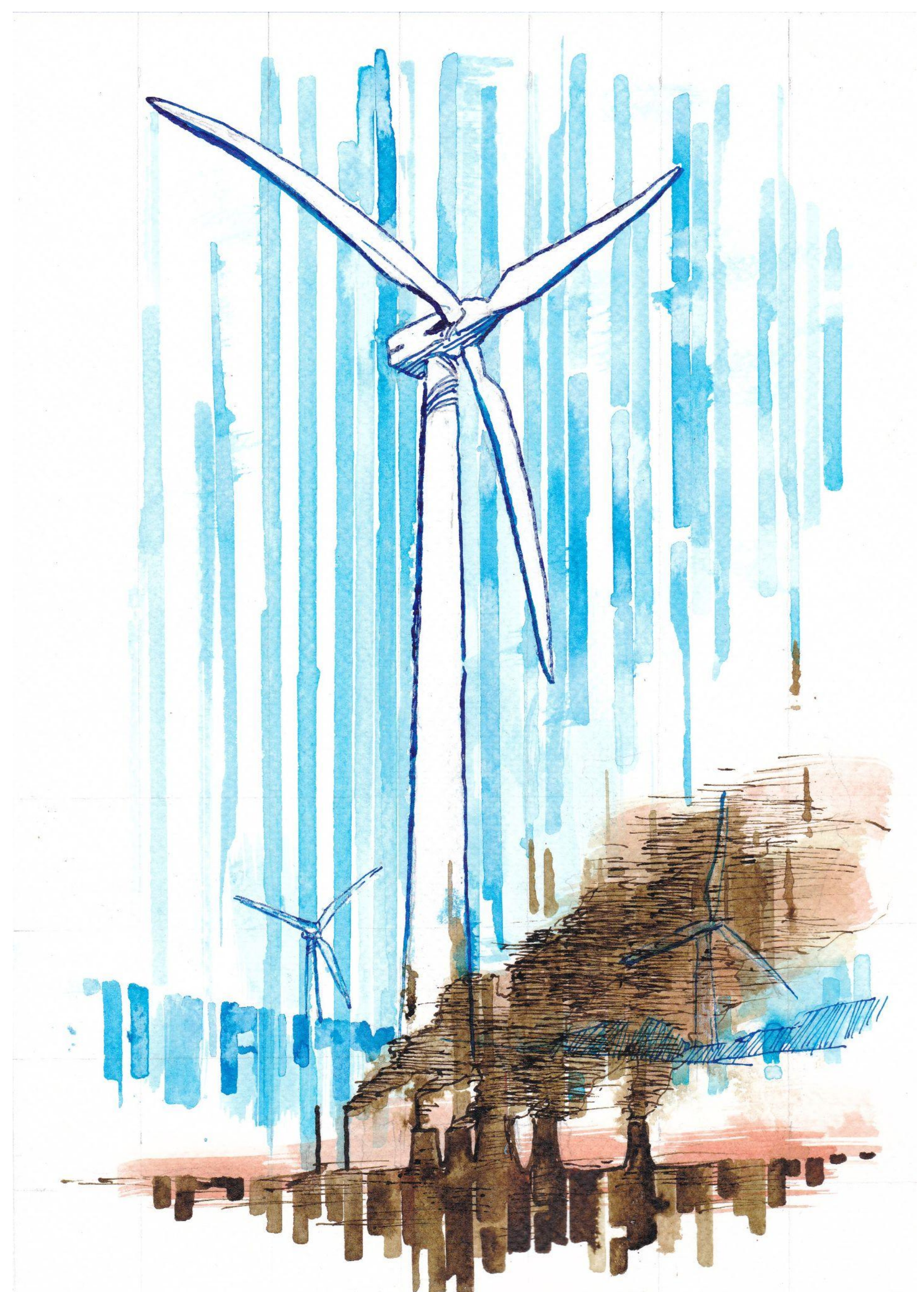
# KLIMATICKÝ AKČNÍ PLÁN JIHOMORAVSKÉHO KRAJE (KAP JMK)

Jednání regionalistů ORP v Jihomoravském kraji

8. 11. 2024

jihomoravský kraj

J/NA  
G





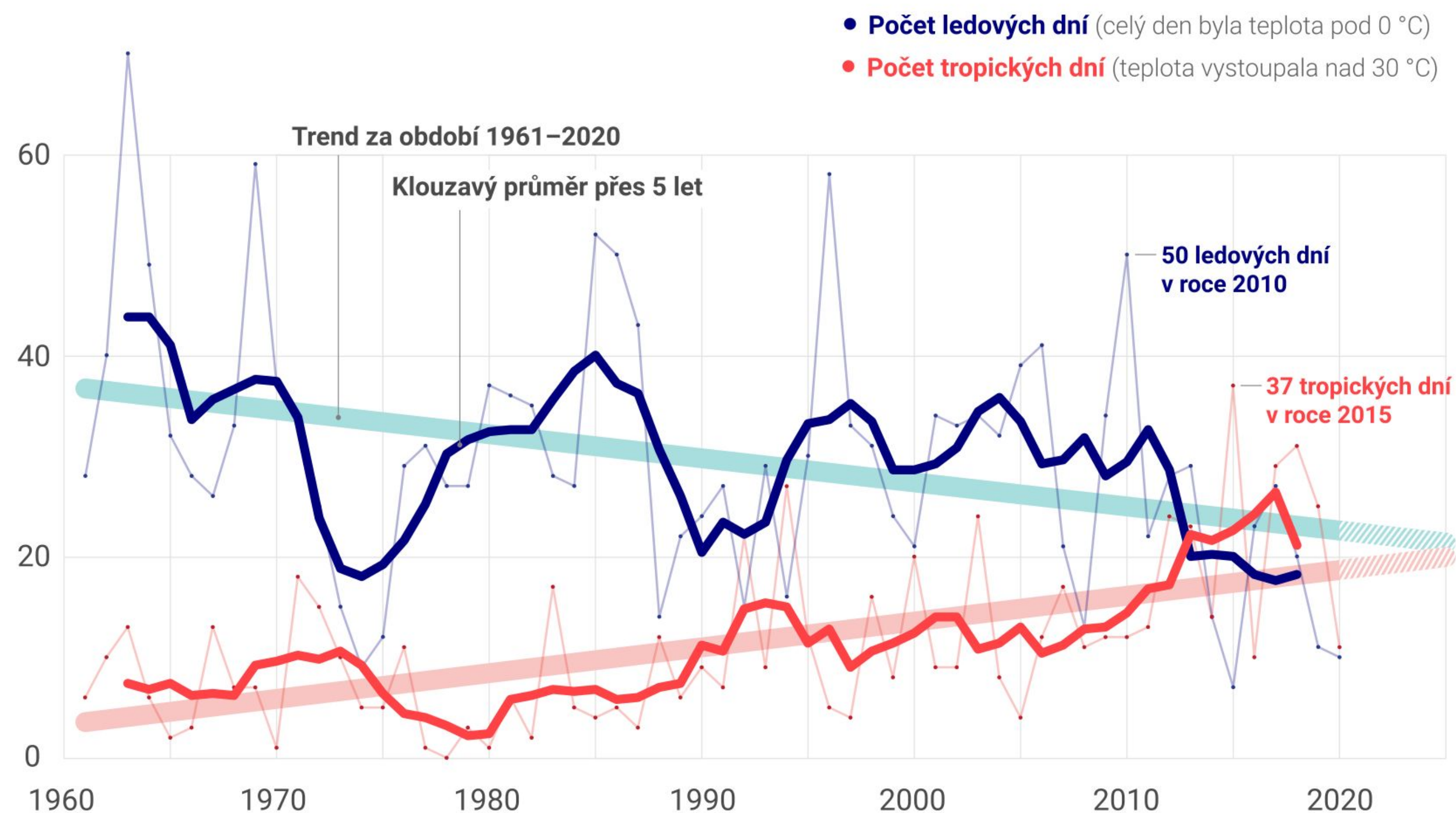
# OBSAH PREZENTACE

- 1** Co se děje s klimatem v JMK?
- 2** KAP: Co může ovlivnit krajská samospráva?
- 3** Co je Klimatický akční plán JMK
- 4** Vize a cílový stav pro rok 2050
- 5** Tematická struktura oblasti  
Klíčové role a nástroje pro JMK
- 6** Diskuze

# 1) CO SE DĚJE S KLIMATEM V JMK?

## TROPICKÉ A LEDOVÉ DNY V BRNĚ-TUŘANECH

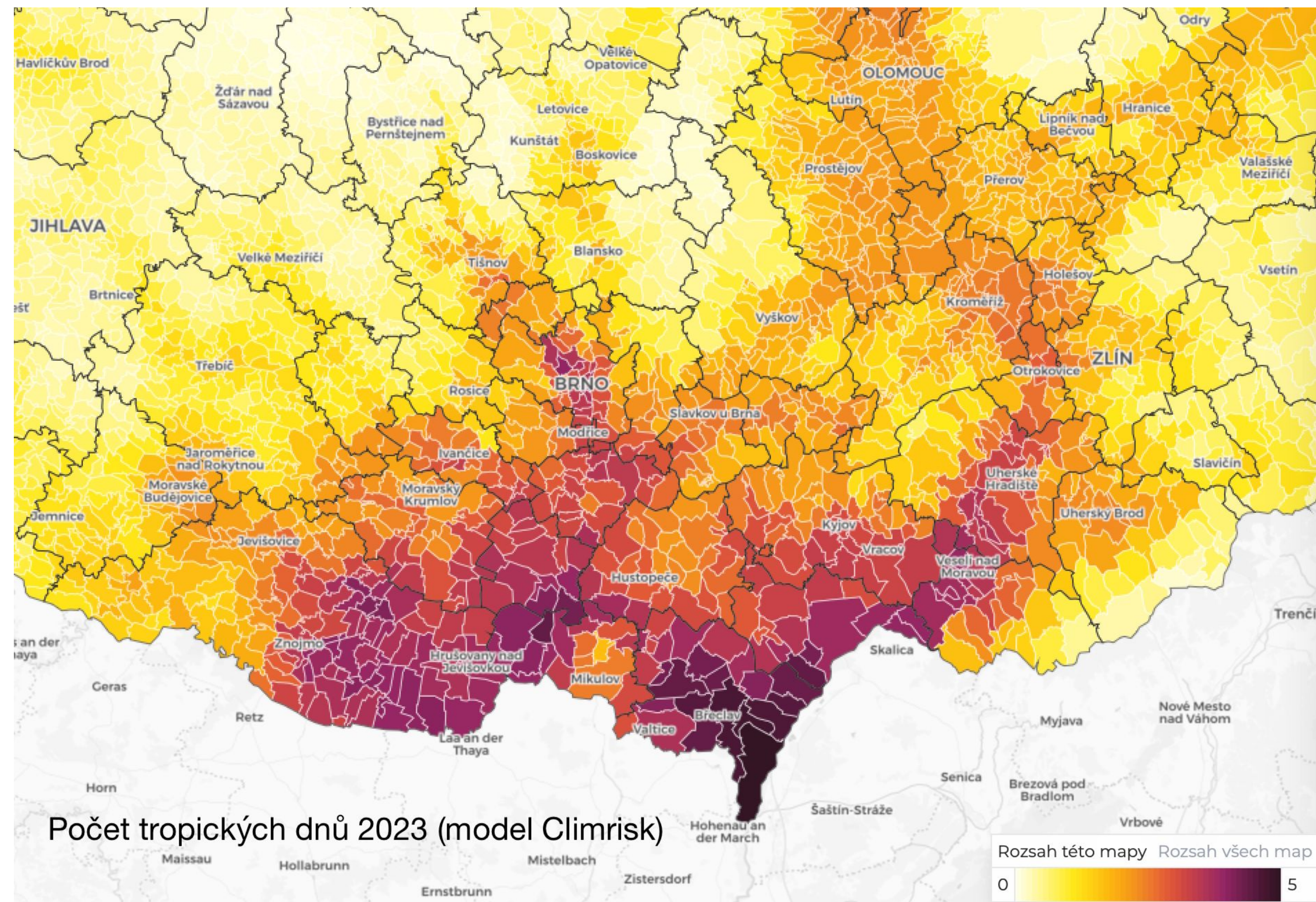
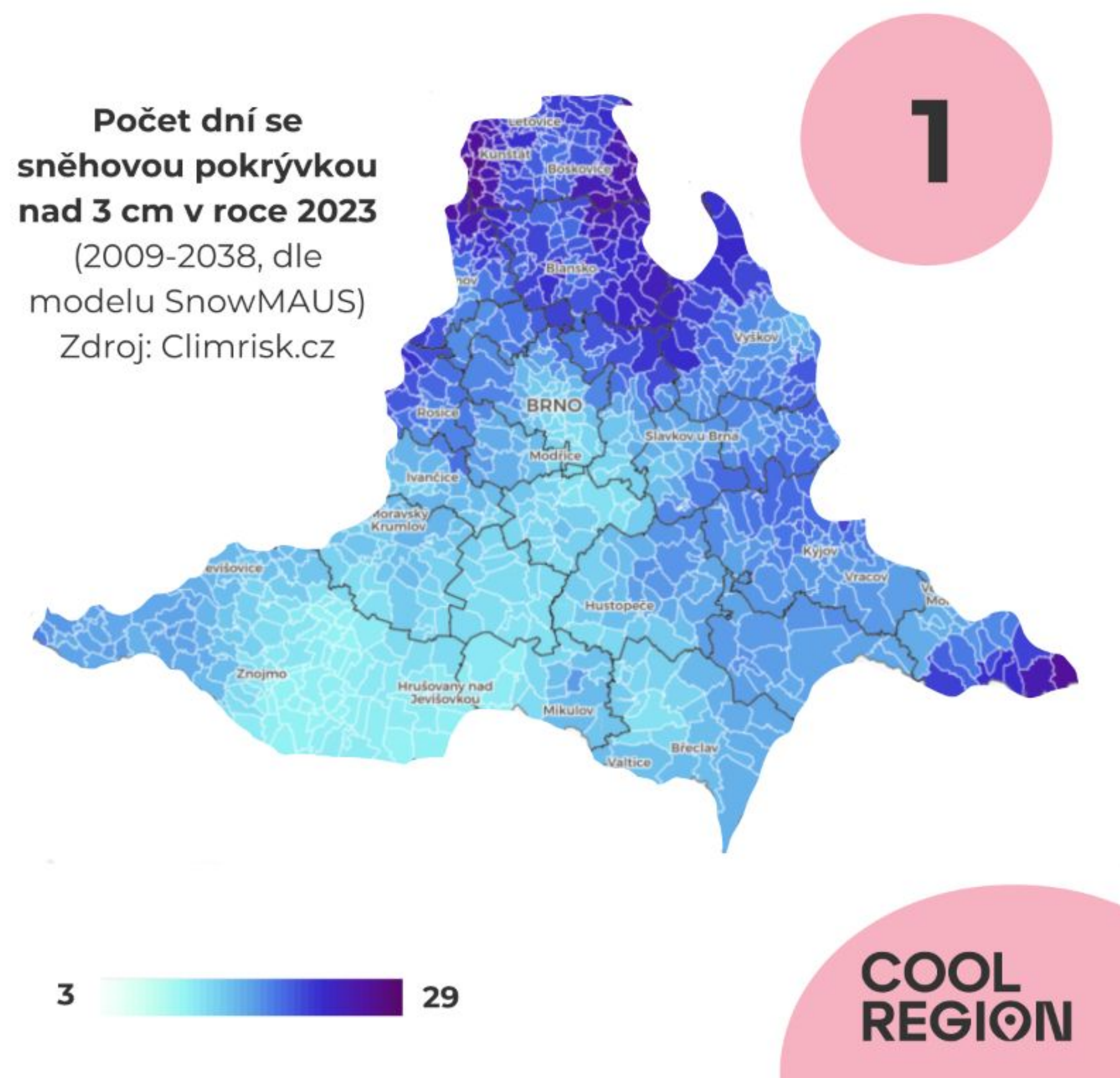
Klimatická změna se v Brně projevuje růstem počtu tropických dní a úbytkem ledových dní.





# 1) CO SE DĚJE S KLIMATEM V JMK?

↘ Méně sněhu v únoru, více tropických dnů

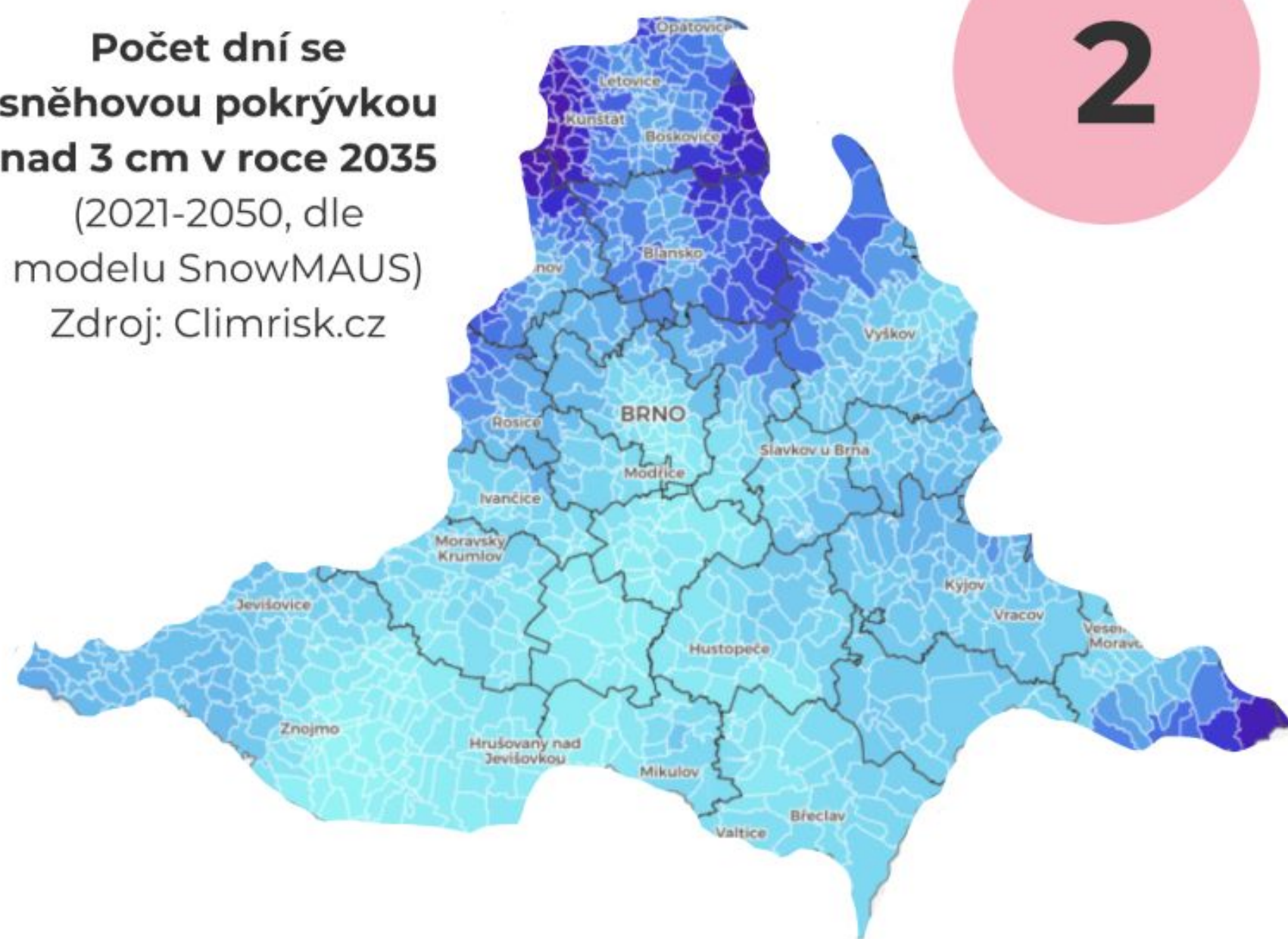




# 1) CO SE DĚJE S KLIMATEM V JMK?

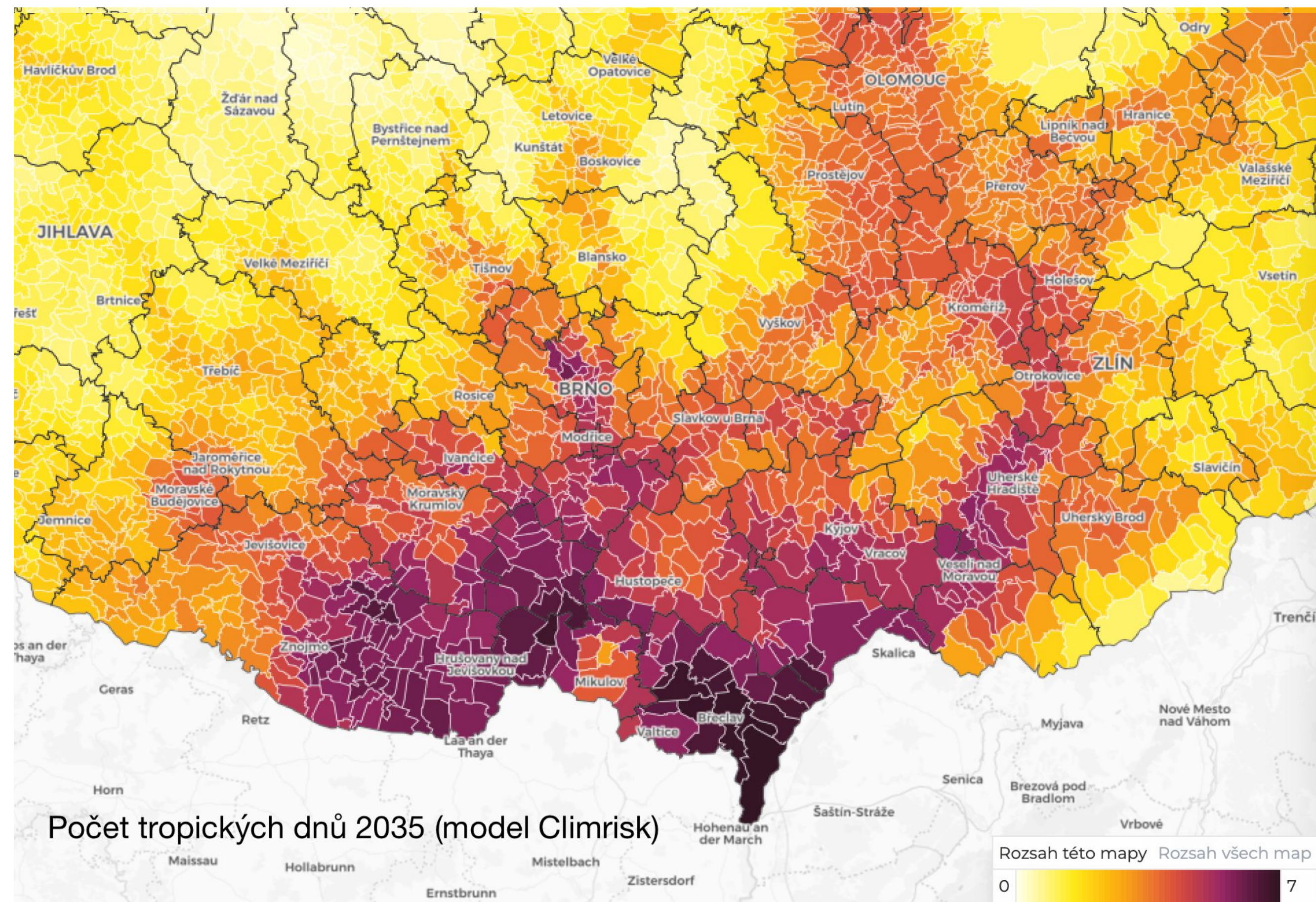
↘ Méně sněhu v únoru, více tropických dnů

Počet dní se  
sněhovou pokrývkou  
nad 3 cm v roce 2035  
(2021-2050, dle  
modelu SnowMAUS)  
Zdroj: Climrisk.cz



2 29

COOL  
REGION



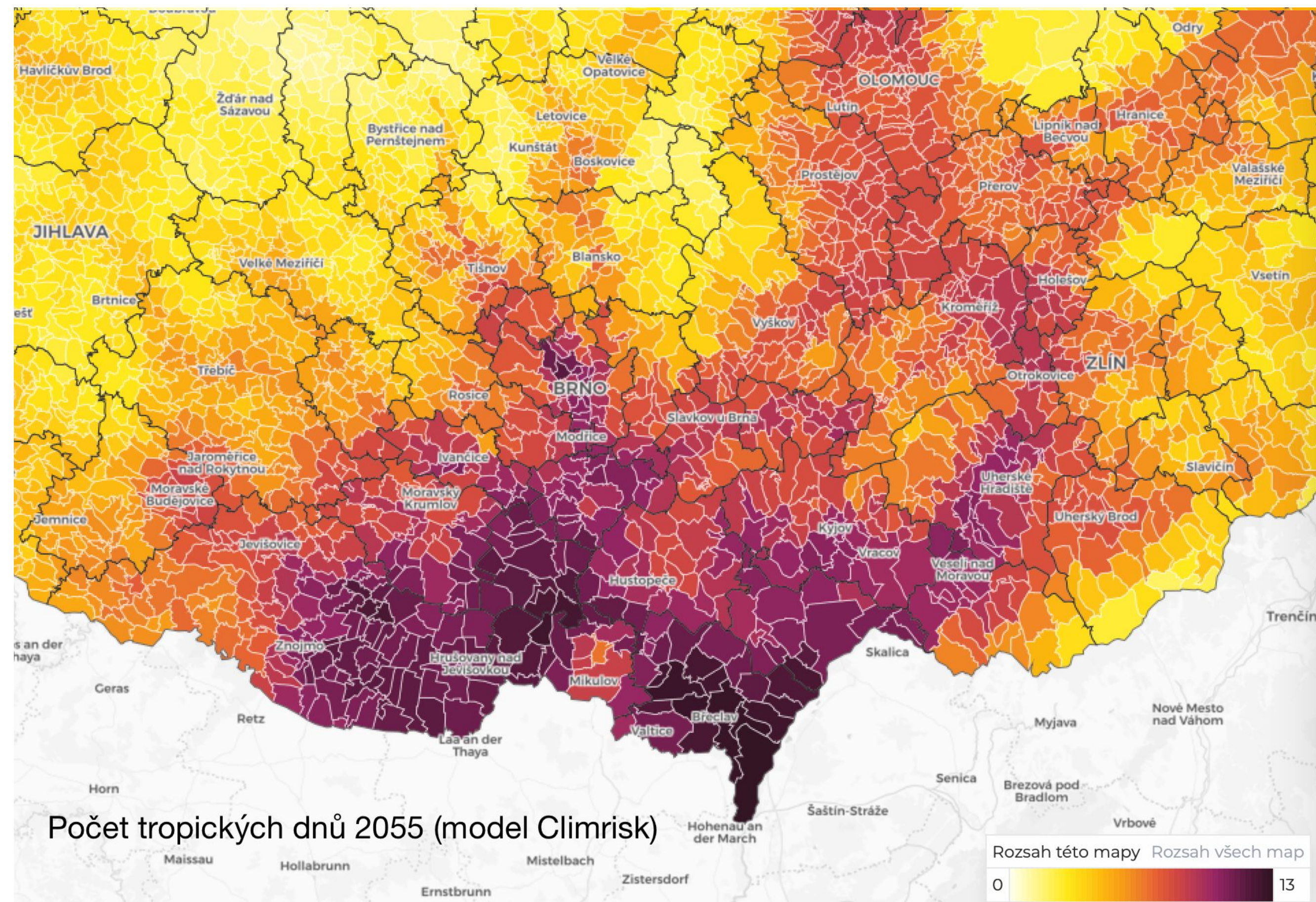
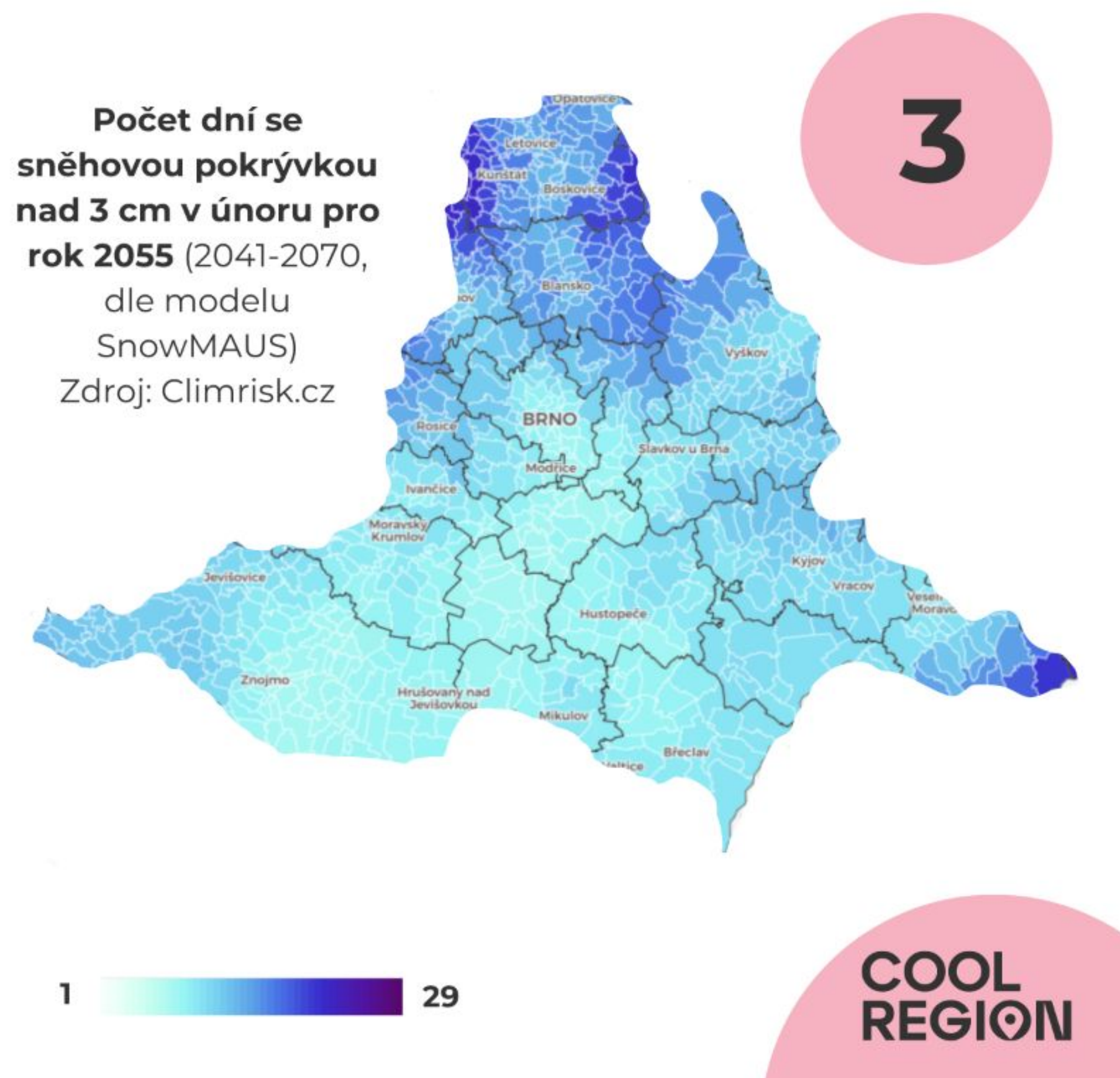
Počet tropických dnů 2035 (model Climrisk)

Rozsah této mapy Rozsah všech map  
0 7



# 1) CO SE DĚJE S KLIMATEM V JMK?

↘ Méně sněhu v únoru, více tropických dnů

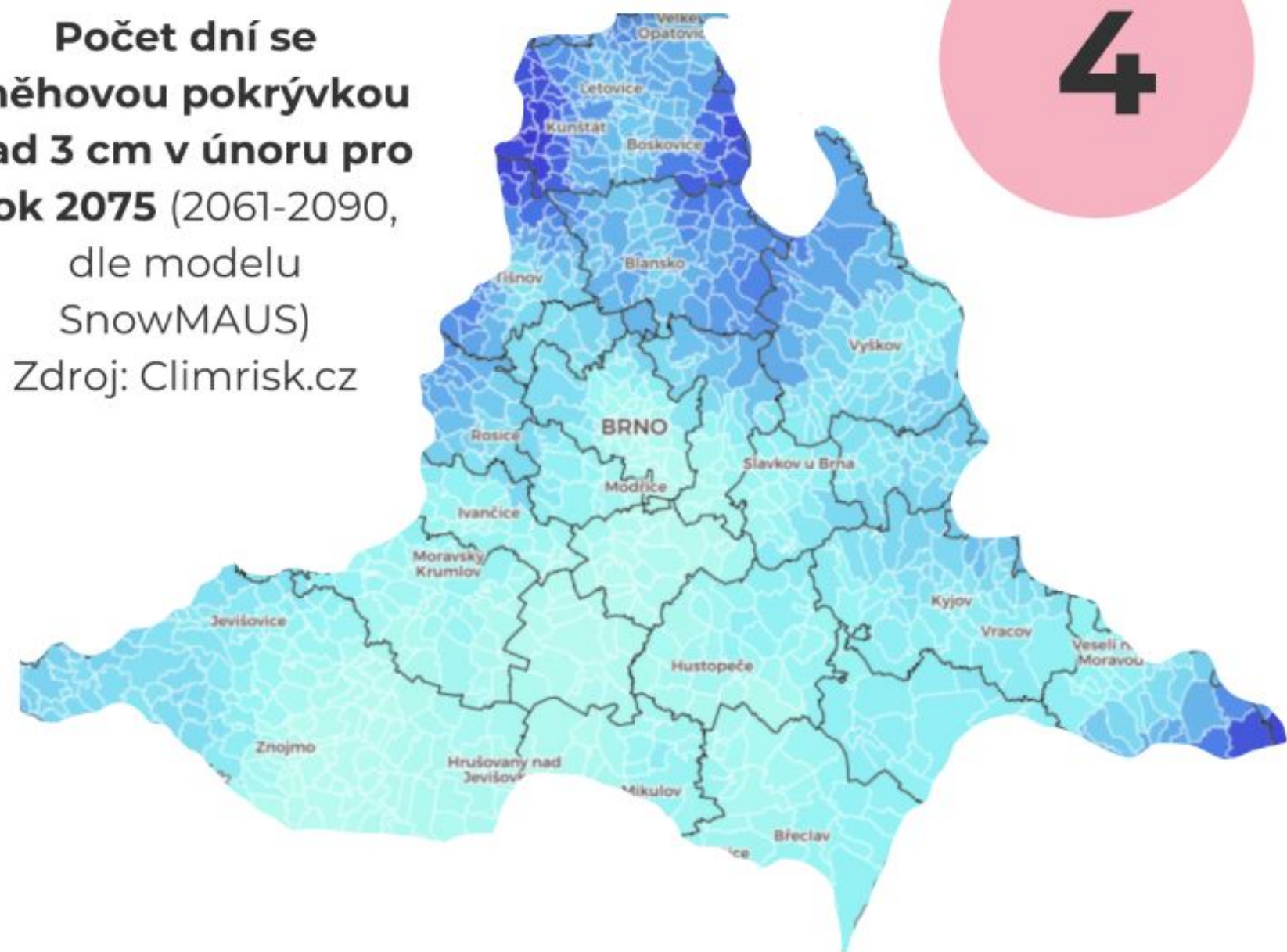




# 1) CO SE DĚJE S KLIMATEM V JMK?

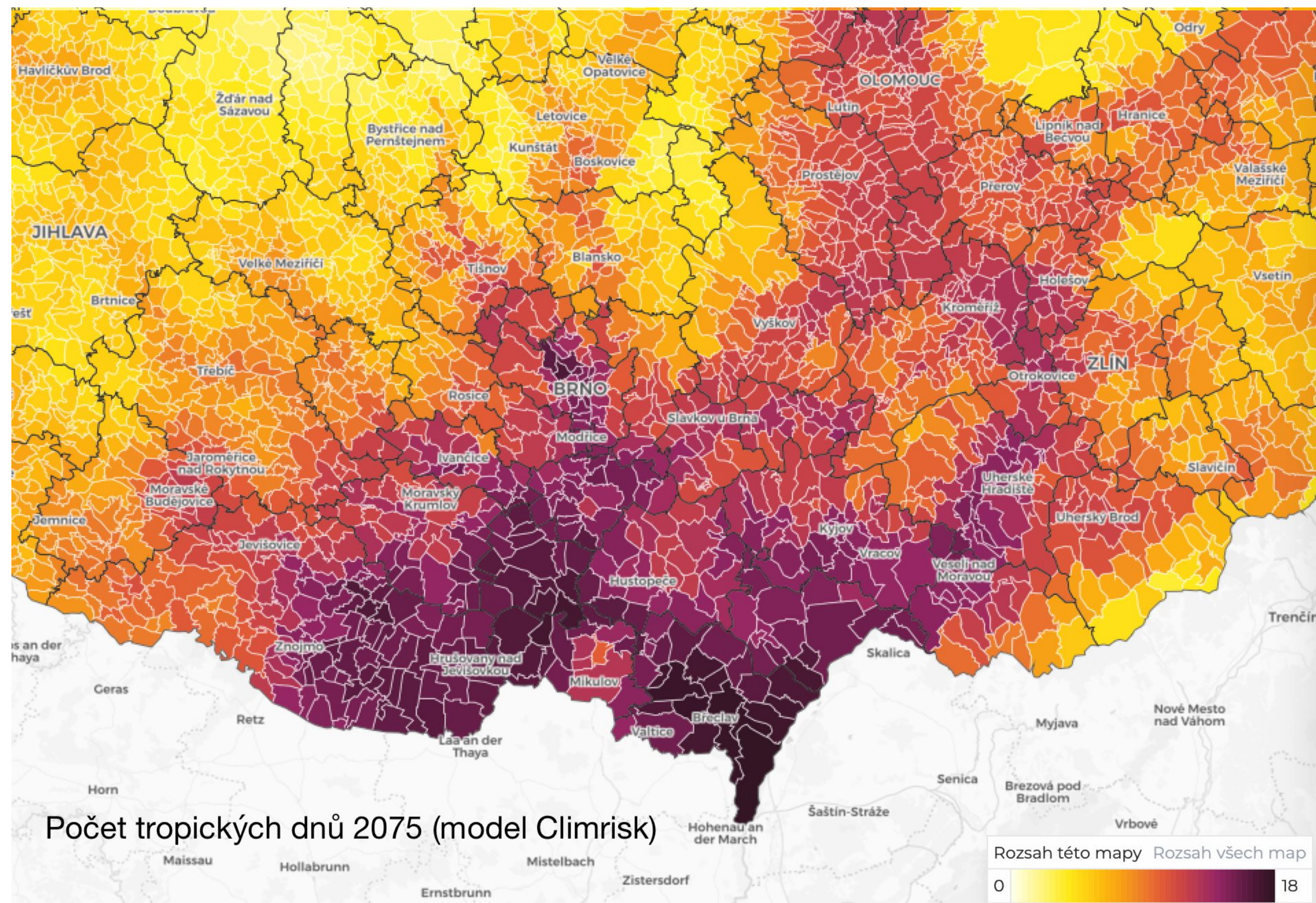
↘ Méně sněhu v únoru, více tropických dnů

Počet dní se  
sněhovou pokrývkou  
nad 3 cm v únoru pro  
rok 2075 (2061-2090,  
dle modelu  
SnowMAUS)  
Zdroj: Climrisk.cz



1 28

COOL  
REGION



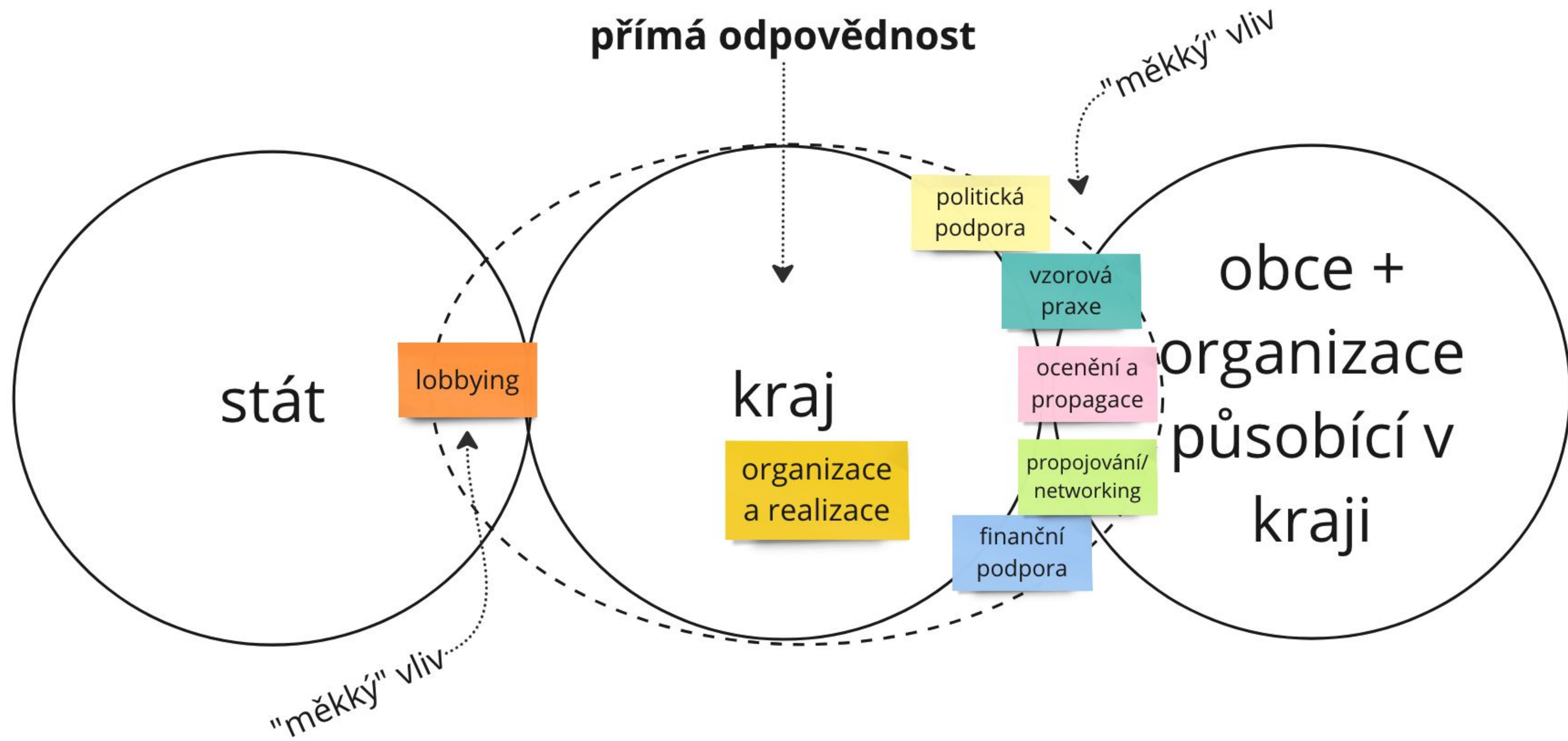
Počet tropických dnů 2075 (model Climrisk)

Rozsah této mapy Rozsah všech map

0 18



## 2) CO MŮŽE OVLIVNIT KRAJSKÁ SAMOSPRAVA?





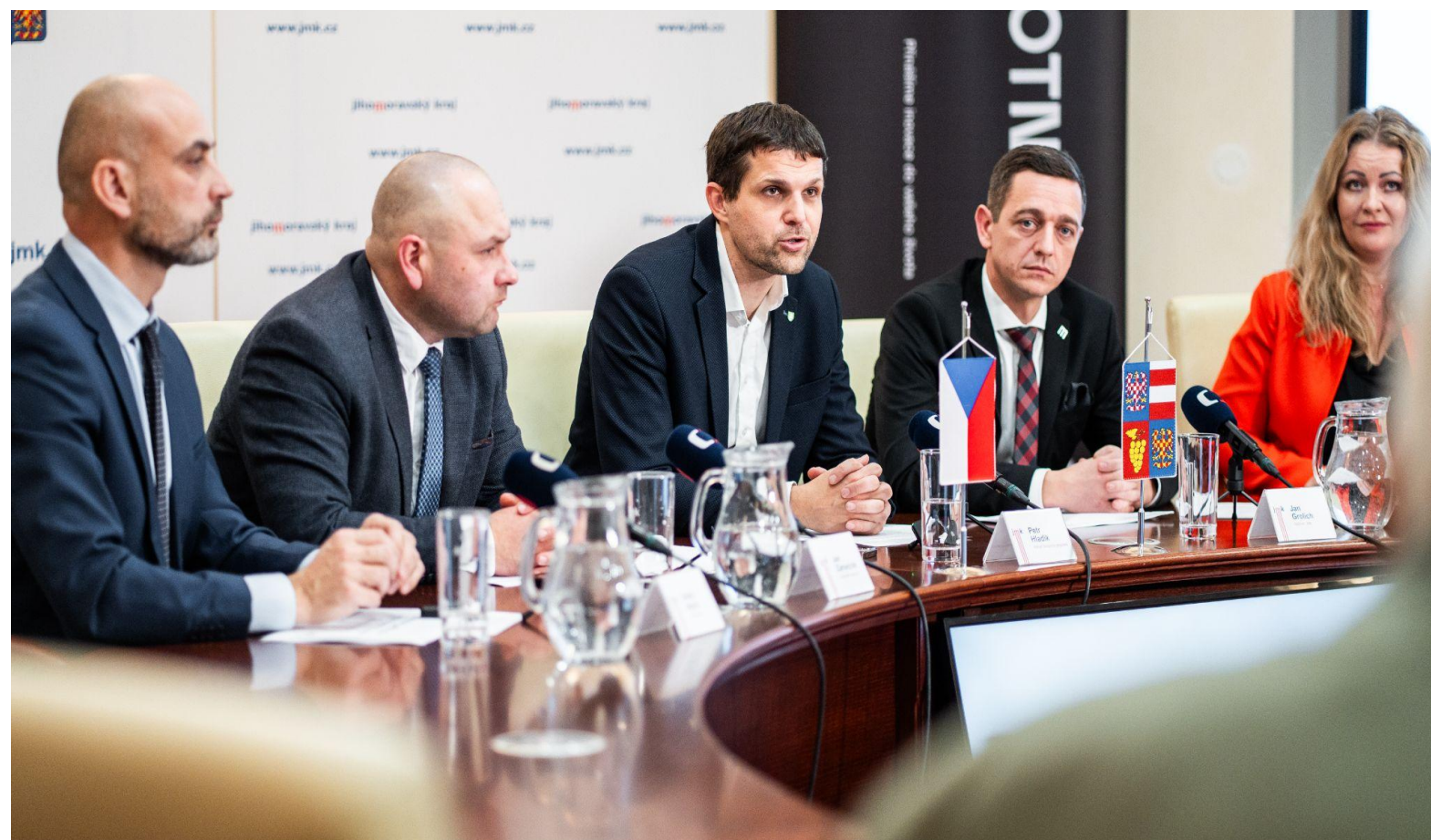
## 2) CO JE TO KLIMATICKÝ AKČNÍ PLÁN

- **strategický dokument** vytyčující dlouhodobé cíle z hlediska adaptace na změnu klimatu a potřeby jejího zmírňování
- **cíle pro území, úkoly pro samosprávu**
- **návrh opatření směřujících k cílům** (Zásobník aktivit - dopracováváme do 11/2024)
- **konceptuální opora pro žádost o Strategický integrovaný projekt** (program LIFE)
- **dlouhodobá iniciativa JMK s vlastní řídicí strukturou**



# 3) PRŮBĚH VZNIKU KAP JMK

- koordinující subjekt: krajská agentura JINAG
- 6 tematických expertních skupin (více než 60 odborníků z regionu JMK)
- cíle a aktivity navrhované s ohledem na specifika a existující data o JMK
- 2 veřejné konzultace se stakeholdery (cca 100 zapojených zástupců organizací)
- pokračující konzultace s odbory úřadu JMK





# 4) VIZE PRO JMK 2050

*V roce 2050 je Jihomoravský kraj **uhlíkově neutrální**, má **zdravou krajinu** a jeho obce i města poskytují **podmínky pro dobrý život** generacím současným i budoucím.*

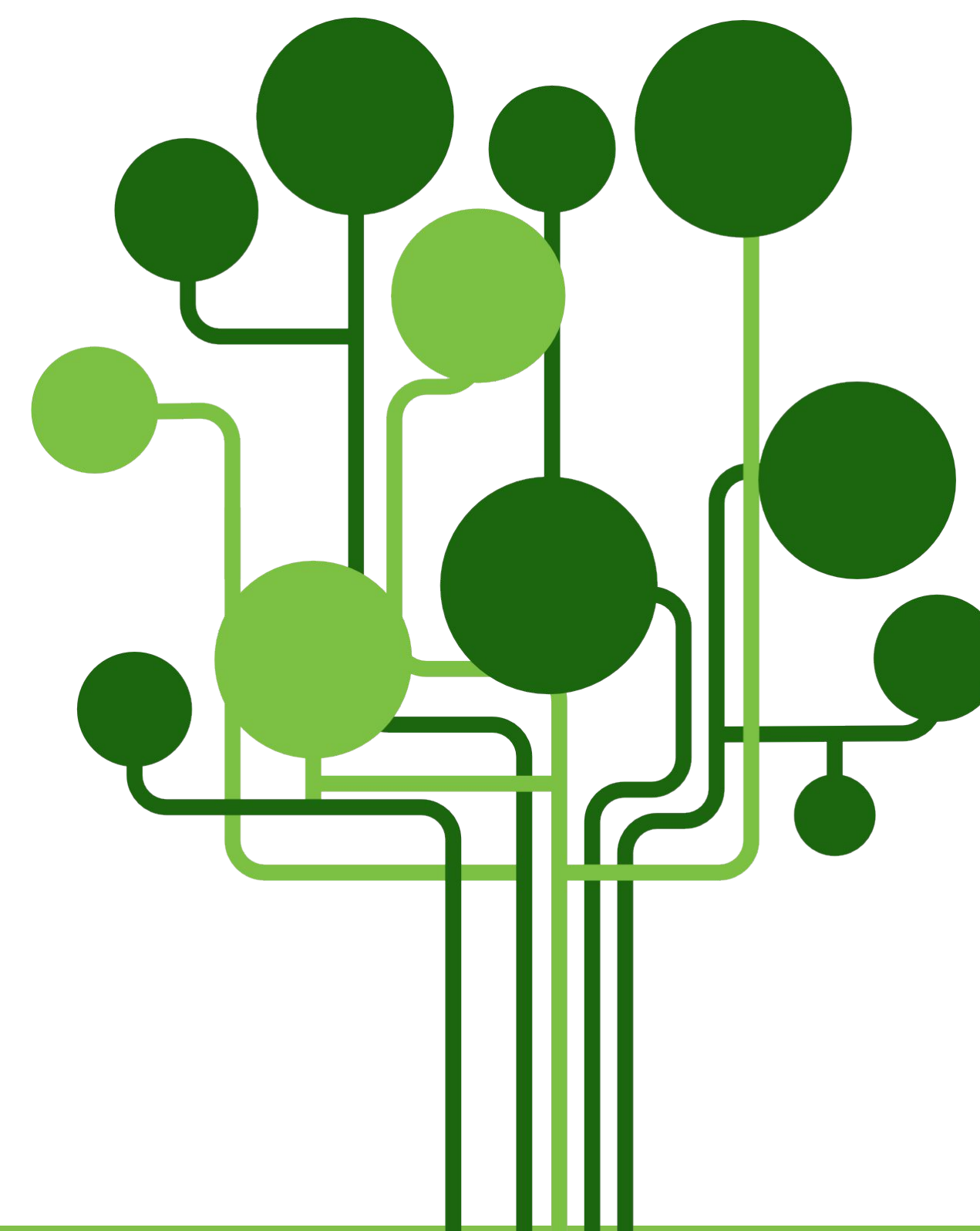




# 5) TEMATICKÁ STRUKTURA KAP

*V roce 2050 je Jihomoravský kraj **uhlíkově neutrální**, má **zdravou krajinu** a jeho obce i města poskytují **podmínky pro dobrý život** generacím současným i budoucím.*

- Energetika
- Mobilita
- Cirkulární ekonomika
- Krajina
- Sídla
- Osvěta a participace





# ENERGETIKA - CÍLE:

**2050**

- uhlíkově neutrální energetika

**2035**

- nainstalovány nové obnovitelné zdroje energie (OZE)  
s výkonem 1500 MW
- zvýšení podílu OZE a efektivity v teplárenství

**2030**

- energeticky nulové novostavby
- zrychlení komplexních renovací veřejných budov





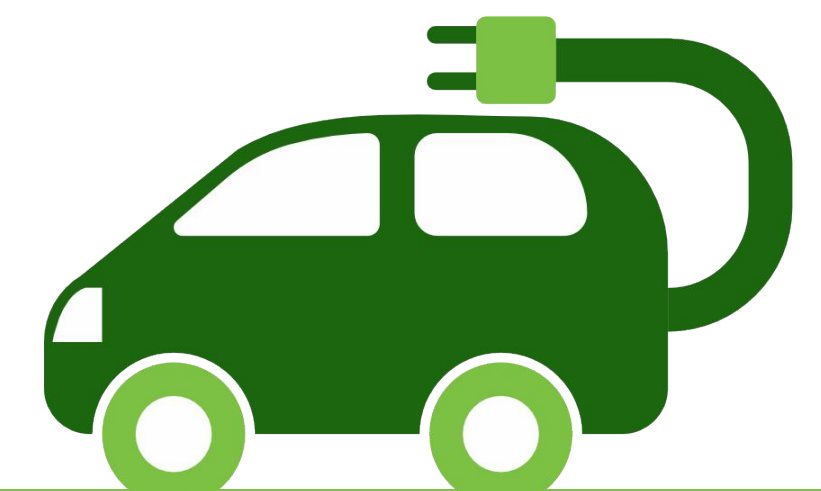
# MOBILITA - CÍLE

## 2050

- uhlíkově neutrální mobilita

## 2030

- redukce zbytné dopravy
- snižování podílu individuální automobilové dopravy
- zvyšování podílu veřejné hromadné dopravy
- podpora aktivních forem mobility





# CIRKULÁRNÍ EKONOMIKA - CÍLE

## 2050

- principy cirkulární ekonomiky jsou integrální součástí fungování JMK

## 2030

- víme, jak si kraj stojí v oblasti cirkulární ekonomiky
- existuje cirkulární strategie JMK
- jsou KrÚ má personální kapacity pro téma cirkulární ekonomiky





# KRAJINA - KLÍČOVÉ OBLASTI

2050

- ozdravení půdy a podpora šetrnějšího zemědělského hospodaření
- zadržování vody v krajině, posílení zasakování, lepší kvalita povrchových vod
- krajinné prvky a struktura krajiny
- odolné lesy - diverzita, efektivní materiálové využití
- podpora existujících nástrojů a zapojení klíčových subjektů - osvěta, informovanost, demonstrační lokality





# SÍDLA - KLÍČOVÉ OBLASTI

2050

- nakládání s vodou
- zajištění dostatku pitné vody, ochrana zdrojů vod, čištění odpadní vody i využívání dešťové a recyklované vody
- ochrana zastavěného území proti přehřívání, stínění zelení i dalšími prostředky
- koncepční přístup k rozvoji sídel prostřednictvím plánování
- krizové řízení (vlny horka)
- krajské budovy a areály jako příklad dobré praxe





# OSVĚTA A PARTICIPACE - CÍLE

2030

- ↘ adaptační a mitigační opatření jsou veřejností přijímána, podporována a rozvíjena
- ↘ hlasům a potřebám všech dotčených klimatickými opatřeními je věnován adekvátní prostor





# NÁSLEDUJÍCÍ KROKY

- sestavení finálního návrhu aktivit pro SIP LIFE (zima 2024)
- podání přihlášky SIP LIFE (březen 2025)
- představení KAP stakeholderům (jaro-léto 2025)
- koordinace a strategické řízení aktivit KAP nesených JMK (jaro-léto 2025)
- sestavení řídicí struktury KAP (podzim 2025)





# JE TO MOŽNÉ

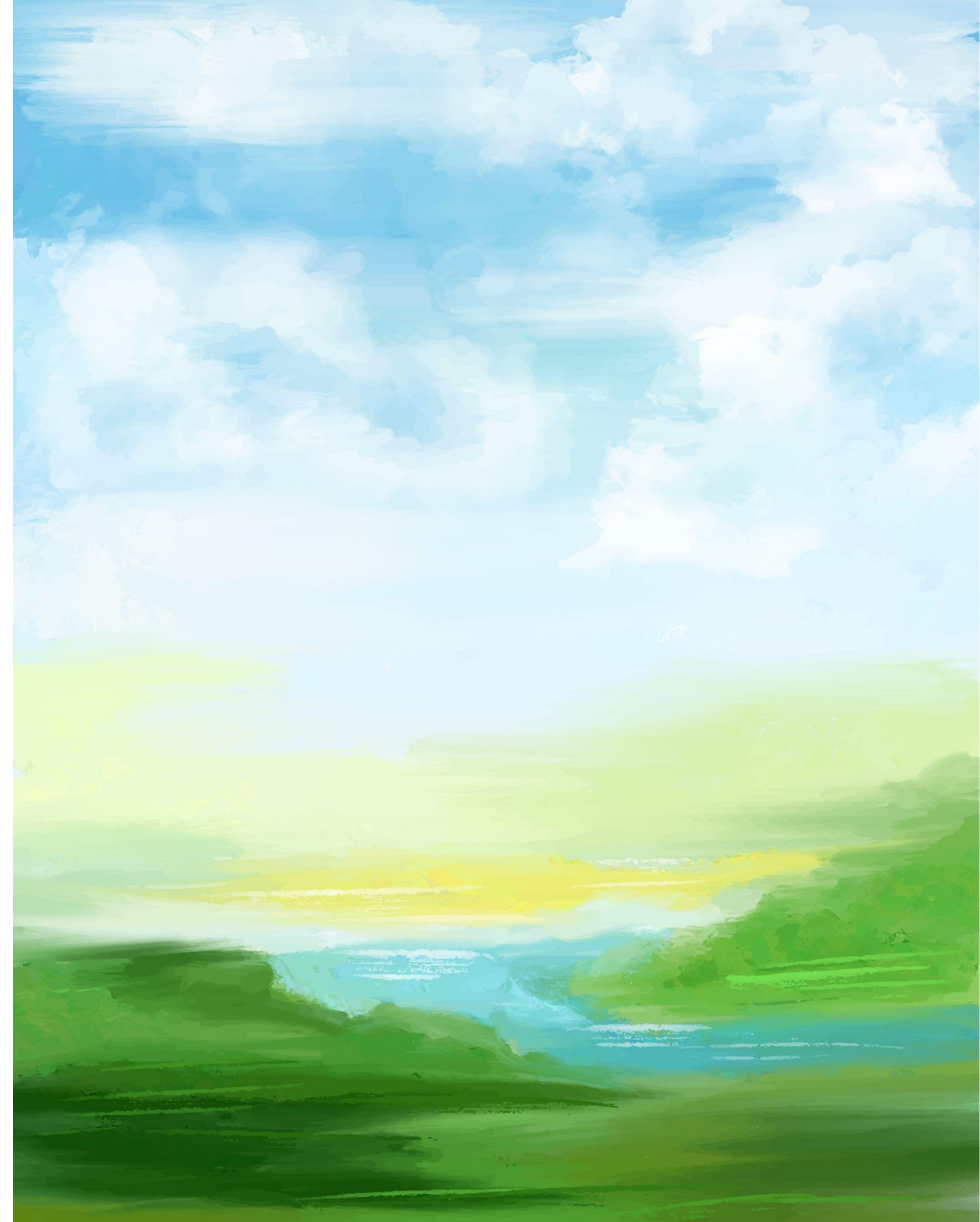
Rád zodpovím Vaše dotazy!

Adam Gajdoš

koordinátor Klimatického akčního plánu

Jihomoravská agentura pro veřejné inovace - JINAG

[adam.gajdos@jinag.eu](mailto:adam.gajdos@jinag.eu)









# 1) CO SE DĚJE S KLIMATEM V JMK?

↘ Méně sněhu v únoru, více tropických dnů

