

Setkání s regionalisty Jihomoravského kraje



Spolufinancováno
Evropskou unií



MINISTERSTVO
PRO MÍSTNÍ
ROZVOJ ČR

jihomoravský kraj

9:00	Zahájení zástupce JMK
9:05	Realizace strategických projektů ORP na programové období 2021+ zástupci ORP v Jihomoravském kraji
9:40	Dostupné nájemní bydlení Tomáš Jurčeka Regionální centrum SPFI pro Jihomoravský a Zlínský kraj
10:00	Databáze investičních příležitostí, přínosy coworkingů pro municipality, smart city projekt PilotInnCities Dominik Gřešák CzechInvest
10:20	KAP JMK a související projekty Adam Gajdoš Jihomoravská agentura pro veřejné inovace JINAG
10:40	Datový portál data.jmk Aktualizace Koncepce rozvoje cyklistiky JMK 2030 zástupci odboru regionálního rozvoje, Krajský úřad Jihomoravského kraje
10:50	Diskuse a návrhy témat pro rozvoj území



Spolufinancováno
Evropskou unií



MINISTERSTVO
PRO MÍSTNÍ
ROZVOJ ČR

jihomoravský kraj

Datový portál

- prezentování klíčových dat a informací o kraji,
- zefektivnění rozhodování o rozvoji,
- ulehčení pochopení stavu a vývoje kraje,
- shromáždění všech významných dat o kraji



A screenshot of the data.jmk website homepage. The page has a dark blue background with a landscape image of a valley with mountains in the distance. At the top left is the "data.jmk" logo. At the top right is a navigation menu with links: "Domů", "Kategorie", "Datasety", "Portály", "Kontakty", and "O webu". Below the navigation is a search bar with the placeholder text "Napište třeba 'Školy'" and a red "Vyhledat" button. The main content area is a grid of 12 blue boxes, each with an icon and a title representing a data category: "Základní informace o Jihomoravském kraji", "Obce Jihomoravského kraje", "Obyvatelstvo, bydlení", "Doprava", "Ekonomika, podnikání a trh práce", "Zdravotnictví", "Sociální oblast", "Školství, věda a výzkum", "Životní prostředí", "Kultura, volný čas a turismus", "Dotace a dotační příležitosti", and "Strategie a koncepce Jihomoravského kraje".

Datový portál

- 12 kategorií
- 39 podkategorií
- mapy
- aplikace
- grafy
- tabulky



Katalog dat
a aplikací

Rozcestník
na externí aplikace

Návod



Domů Kategorie ▾ Datasets Portály Kontakty O webu

Ordinace poskytovatelů lékařské péče

Nemocnice

Zdravotnická záchranná služba a pohotovosti



Zdravotnictví

Jihomoravský kraj zajišťuje dostupnost zdravotní péče prostřednictvím sítě vlastních příspěvkových organizací ve zdravotnictví, jejichž služby dále doplňují zdravotnické zařízení zřízené obcemi, státem nebo soukromými subjekty. V Jihomoravském kraji je ambulantní zdravotní péče dostupnější oproti celorepublikovému průměru, v regionu jsou však patrné významné meziokresní rozdíly v dostupnosti zdravotnických služeb na obyvatele.



6 586
lékařů



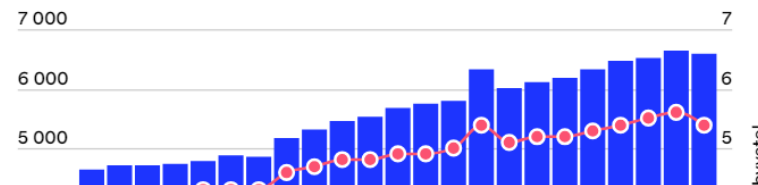
23
nemocnic



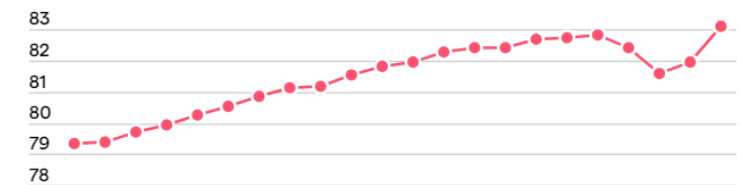
7 656
lůžek ve zdrav. zařízeních

Zdroj dat: ČSÚ, ÚZIS 2024

Vývoj počtu lékařů v kraji



Naděje na dožití při narození

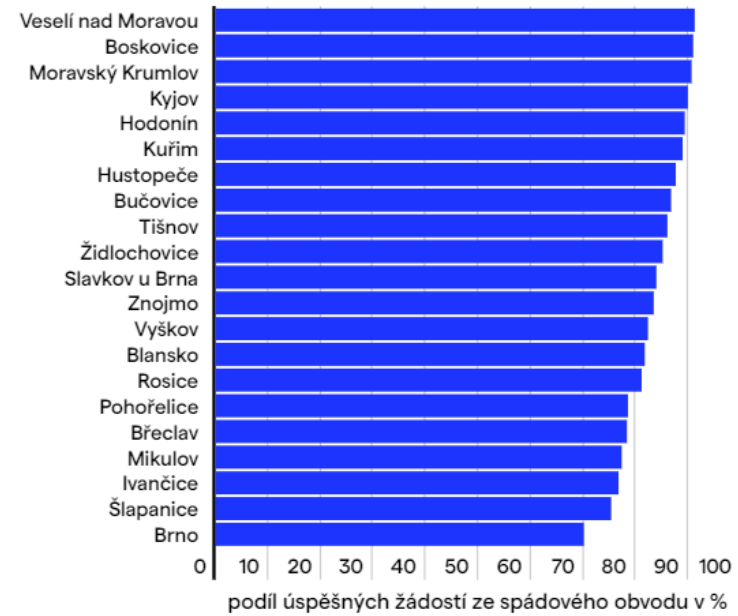


Kategorie a výstupy

- grafy ke stažení
- interaktivní mapy
- celokrajská i regionální data



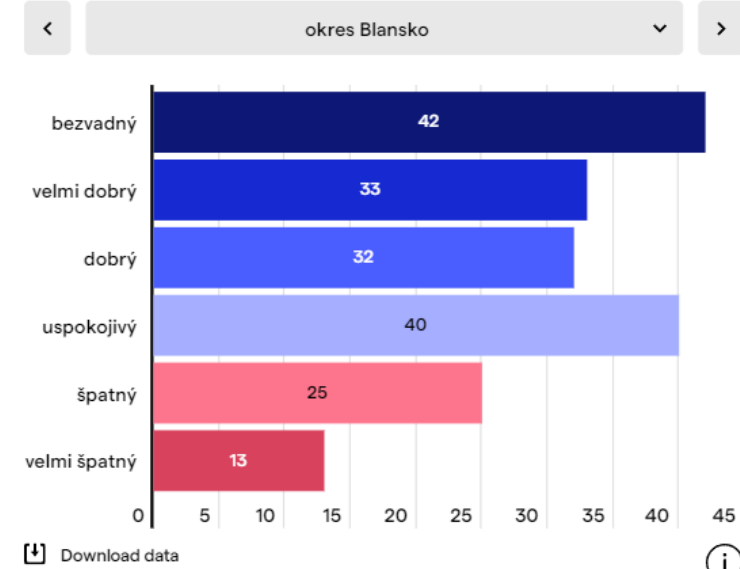
Míra úspěšnosti přijetí dětí ze spádových obvodů do mateřských škol v SO ORP
školní rok 2023/2024



Download data

Stav mostů v okresech JMK

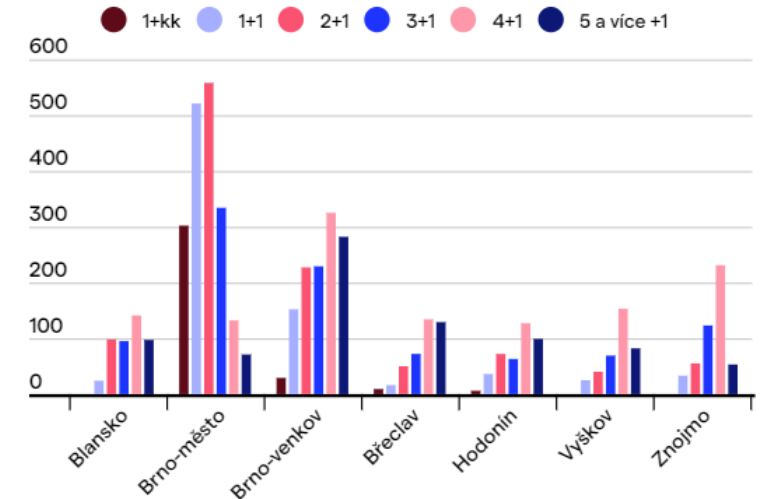
stav k 1. 1. 2024



Download data

Počet dokončených bytů dle velikosti v okresech Jihomoravského kraje

stav k 31. 12. 2023



Download data

Datasety

- katalog všech mapových výstupů, aplikací a datových sad
- filtrování podle kategorií, klíčových slov a data změny
- vyhledávání podle názvů a klíčových slov



The screenshot shows the data.jmk website interface. At the top, there is a navigation bar with the logo and links for Domů, Kategorie, Datasety, Portály, Kontakty, and O webu. Below the navigation bar is a search bar with the text "Vyhledávání" and a search button. The main content area displays search results for "Vše (130)". The results are categorized into "Mapy a aplikace (47)", "Datové sady (28)", and "Stránky webu (54)". The "Datové sady" category is selected, showing three results:

- Datová sada**: [Data: Vymezení hospodářsky slabých oblastí podle SRJMK 2021](#). Jihomoravský kraj. Vymezení hospodářsky slabých oblastí na základě regionální analýzy ze SRJMK 2021+. Typ: Feature Service. Datum aktualizace: 8. 7. 2024. Klíčová slova: hospodářsky a sociálně ohrožená území, HS... Kategorie: Obce JMK.
- Datová sada**: [Kontakty na městské části Brna](#). Jihomoravský kraj. Kontakty na městské části Brna k 8. 7. 2024. Typ: Feature Service. Datum aktualizace: 8. 7. 2024. Klíčová slova: kontakty, městské části, Brno. Kategorie: Obce JMK.
- Dokument**: [Analýza cen nemovitostí v Jihomoravském kraji za první polovinu roku 2024](#). Jihomoravský kraj.

On the left side of the search results, there is a "Filtry" section with a "Obnovit" button. It includes a "Umístění" map showing the region of Jihomoravský kraj with a search bar and a "Filtrovat při pohybu mapy" checkbox. Below the map is a "Typ" section with a "Možnosti filtru" dropdown and several filter options: Hub Page (54), Web Mapping Application (42), Feature Service (28), Web Map 4, and Dashboard 0.

Dataseťy: *Koupaliště a krytÉ bazény*

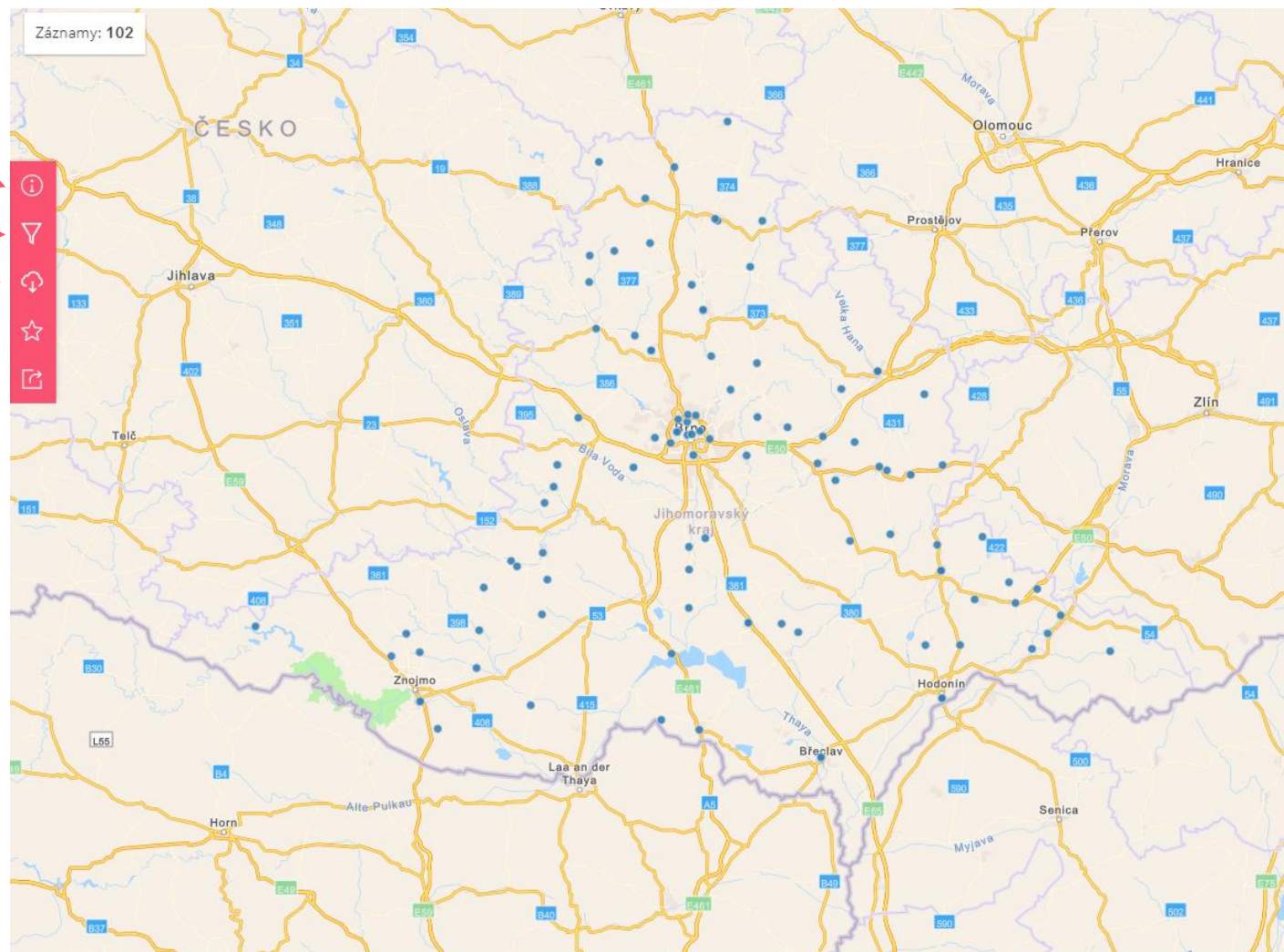
- 9 formátů ke stažení:

- **CSV**
- **Shapefile**
- **Excel**
- **GeoJSON**
- **KML**
- **Geodatabáze**
- **TXT**
- **Geopackage**
- **GDB**

Informace

Filtr

Stahování



GUGIK, ŠOP SR, Esri, TomTom, Garmin, Foursquare, FAO, METI/NASA, USGS

Kontakt

data@jmk.cz

 **data.jmk**

Aktualizace Koncepce rozvoje cyklistiky jihomoravského kraje 2030

- Dokument celého území
 - projednávání se starosty a zainteresovanými subjekty
- Síť cyklokoridorů
 - Dle poptávky po cyklistice a zájmu o realizaci (vzniklá síť je nerovnoměrná)
 - Aktualizace
 - Web stavby cyklo
- cyklokoordinátoři

Mikroregionální a krajsí cyklokoordinátoři jako klíčový faktor rozvoje cyklistiky v území

Kraj: větší prostor pro roli cyklokoordinátora – Informace o dotacích, komunikace, metodická pomoc

ORP: Zastoupení každého ORP mikroregionálním cyklokoordinátorem

Význam pro území: organizace jednání, kde se starostové a jiné subjekty zamýšlí nad možným rozvojem cyklodopravy, koordinace projektů

Organizace cyklistických akcí

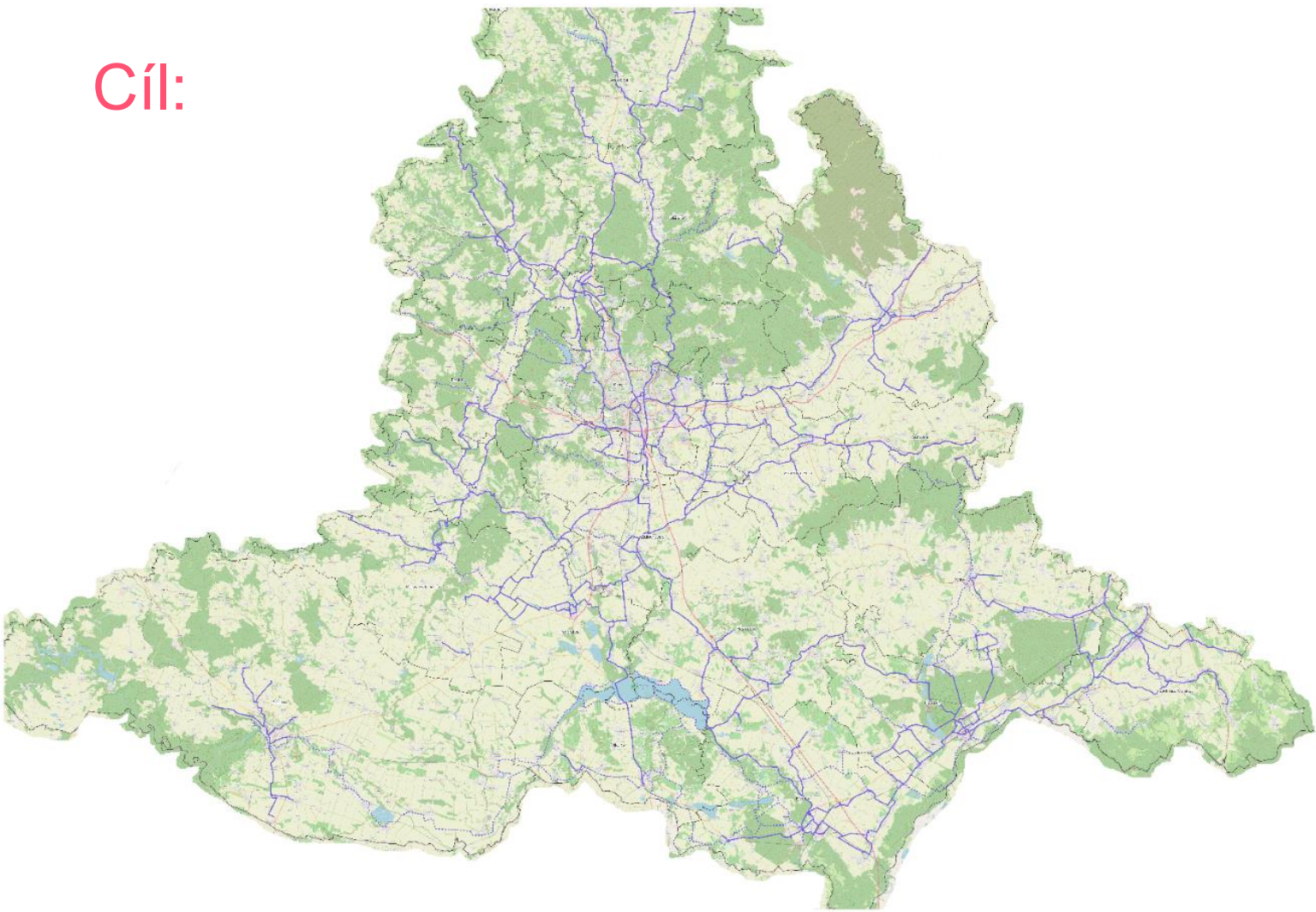
Cyklokoordinátorství jako pracovní náplň x koníček x poslání

Dotační program na podporu činnosti cyklokoordinátorů

Alokace 3 mil. Kč → 150 000 Kč pro každé ORP

-na osobní náklady cyklokoordinátora

Cíl:



Mapa znázorňuje koridory k realizaci ve formě cyklostezky*

- Důraz na přístupnost území a bezpečnost
- Podpora lokálních a mikroregionálních vazeb jako součást celistvé sítě
- Jednotné plánování v kraji
- Kvalitní cyklodopravní síť implikuje kvalitní nabídku pro cykloturistiku

Vše v souladu se záměry měst a obcí

[odkaz](#)

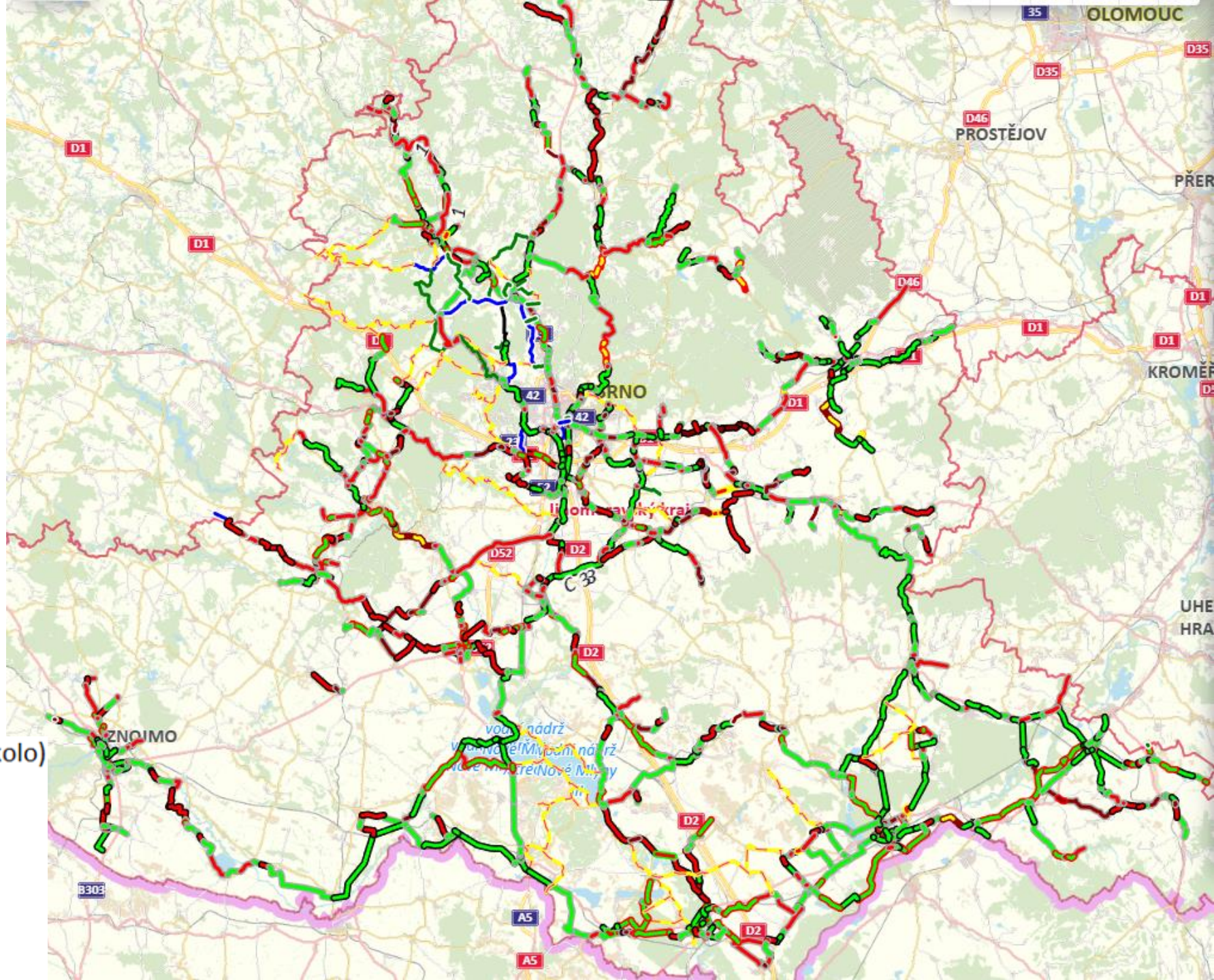
**) nebo obdobné bezpečné komunikace*

Stavby cyklo

[odkaz](#)

- Sledování aktuálního stavu
- Zaznamenání plánovaných projektů

- Trasa lesem, polem (průjezdné pro trekové kolo)
- Trasa po silnici s vysokým provozem
- Trasa v kvalitě cyklokoridoru
- Trasa po silnici s minimálním provozem
- Trasa s rozbitým povrchem (nutná oprava)
- Neexistující trasa



Další rozvoj – aktualizace sítě

- Připravovat projekty realizace cyklokoridorů
- Opatření na frekventovaných silnicích vedoucích z měst
- Ze strany JMK periodicky aktualizovat mapu o nové záměry. Aktualizace obcím přinese:
 - Podporu JMK při realizaci
 - Zanesení do ZÚR JMK (1. a 2. úroveň)
 - Lepší pozici pro získání finanční dotace od kraje (v budoucnu asi i od SFDI)
 - Respektování ze strany státních institucí
- Doplnění záměru je možné v případě, že odpovídá Konceptci, tzn.:
 - Odstraňuje problémové místo pro cyklisty
 - Navazuje na síť koridorů
 - Má každodenní dopravní, nebo silný cykloturistický význam (typicky: propojuje obce, zajišťuje přístupnost školy, nádraží nebo průmyslového areálu, usměrňuje cyklisty mimo frekventovanou silnici, apod.)

Kontakt na cyklokoordinátory

ORP	Jméno cyklokoordinátora	Organizace	Kontakt
Blansko	Stanislav Šotnar	Partnerství o.p.s	stanislav.sotnar@partnerstvi-ops.cz
Boskovice	RNDr. Jaroslav Oldřich	Klub českých turistů	j.oldrich@centrum.cz
Brno	Petr Gelnar	Město Brno	gelnar.petr@brno.cz
Břeclav	Bc. Karolína Damborská	Dobrovolný svazek obcí LVA	damborska@lednice.cz
Břeclav	Ing. Jaroslav Hajda	Dobrovolný svazek obcí LVA	kancelar@lednice.cz
Břeclav	PhDr. Mgr. Ing. Zdeňka Černá, DiS.	ORP Břeclav	Zdenka.Cerna@breclav.eu
Bučovice	Kateřina Trtilková	ORP Bučovice	trtilkova@bucovice.cz
Hodonín	Patricie Juráňová	Mikroregion Hodonínsko	patricia@hodoninsko.eu
Hodonín	Martina Kočvarová	Obce pro Baťův kanál	kocvarova@batacanal.cz
Hodonín	Bc. Jan Příkazký	Město Hodonín	prikazky.jan@muhodonin.cz
Hustopeče	Mgr. Pavel Kotík	Mikroregion Hustopečsko	starosta@kobyli.cz
Ivančice	Miloš Musil	Mikroregion Ivančicko	milos_musil@post.cz
Ivančice	Jan Halbich	ORP Ivančice	halbich@muiiv.cz
Ivančice	Bohumil Smutný	Mikroregion Ivančicko	mikroregionivancicko@gmail.com
Kuřim	Moris Réman	ORP Kuřim	reman@kurim.cz
Kuřim	Renata Havlová	ORP Kuřim	havlova@kurim.cz
Kyjov	Mgr. Lukáš Plachý, DiS.,	Obec Skoronice	starosta@skoronice.cz
Kyjov	RNDr. Vlastimil Válka	ZŠ a MŠ dr. Joklíka (Kyjov)	reditel@zsjoklik.cz
Mikulov	Tomáš Ingr	DSO Mikulovsko	tomas.ingr@pasohlavky.cz
Moravský Krumlov	Ing. Lenka Kačírková	DSO Moravskokrumlovsko	kubsice@seznam.cz
Pohořelice	Ondřej Veselý	ORP Pohořelice	ondrej.vesely@pohorelice.cz
Rosice	Karel Skácel	ORP Rosice	k.skacel@seznam.cz
Slavkov u Brna	Jaromír Konečný	DSO Ždánický les a Politaví	mikroregion@politavi.cz
Šlapanice	Rudolf Staněk	DSO Šlapanicko	info@dsoslapanicko.cz
Šlapanice	Mgr. Miroslava Poštolková	DSO Šlapanicko	Postolkova@dsoslapanicko.cz
Tišnov	Vladimír Vecheta	DSO Tišnovsko	cyklo@dsotisnovsko.cz
Veselí nad Moravou	Mgr. Sylva Hřebíčková	ORP Veselí nad Moravou	hrebickova@veseli-nad-moravou.cz
Veselí nad Moravou	Mgr. Bc. Marek Košut	ORP Veselí nad Moravou	Kosut@veseli-nad-moravou.cz
Vyškov	Ing. Karel Slezák	SO ORP Vyškov	karel.slezak@email.cz
Znojmo	Mgr. Jan Cech	SO ORP Znojmo	Jan.Cech@muznojmo.cz
Znojmo	Čestmír Vala	Cyklo klub Znojmo	cykloklubznojmo@seznam.cz
Židlochovice	Ing. Dominik Adler	ORP Židlochovice	dominik@adler.cz
Židlochovice	Jitka Jirků	DSO Cyklostezka Brno-Vídeň	info@brnoviden.cz
Moravské vinařské stezky	Mgr. Radek Durna	Partnerství o.p.s	radek.durna@partnerstvi-ops.cz